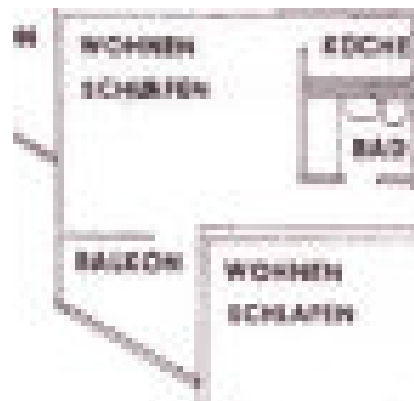


# (Ferien)-Wohnung in seenaher und zentraler Lage

36 m<sup>2</sup> Wohnfläche ca.

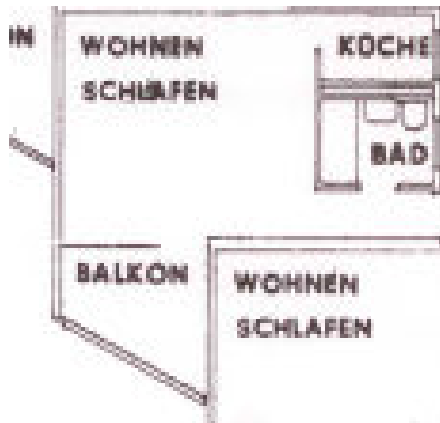


Friedrichshafene Strasse 5  
88090 Immenstaad









## 1 Preise & Kosten

Miete zzgl. NK 400,00 € Miete inkl. NK 470,00 €  
/ August als Ferienwohnung 330 €/Woche von Sa-Sa

Kaution/ Genossenschaftsanteile 800,00 €

## 2 Größe & Zustand

Zimmer 1 Wohnfläche ca. 36 m<sup>2</sup> Zustand Gepflegt Baujahr 1972 Verfügbar ab 01.11.2013  
Besichtigung nach Vereinbarung

## 3 Energie

Heizungsart Zentralheizung Stromverbrauch

## 4 Ausstattung

Küche: Einbauküche (EBK) Bad: Vollbad Balkon Garten/-anteil/-mitbenutzung Anzahl  
Etagen: 4 Etage: 2 Möbliert/Teilmöbliert Fußboden: Sonstiges

Haustiere: Nach Vereinbarung für WG geeignet Keller Personenaufzug Nichtraucher  
Stellplatz: 1 Ausblick: See Ausrichtung: Südwest

### Objektbeschreibung

Diese schöne und voll ausgestattete Wohnung liegt verkehrsgünstig und seenah. Sie ist mit einer Küche sowie Bett und Sitzecke ausgestattet, geeignet für 2 Personen. Alles, was 1-2 Personen für einen bequemen Aufenthalt in Immenstaad benötigen, bietet diese Wohnung. Die vorhandene Möblierung kann auf Anfrage entfernt werden, sodass die Wohnung auch unmöbliert vermietet werden kann.

### Lage

Sehr gut zwischen See (100m), Bushaltestelle und Ortsmitte gelegen. Diverses Arbeitgeber befinden sich fast in Laufweite zu der Wohnung, so z.B. Cassidean und andere namhafte Arbeitgeber. Schule und Kindergarten sind in 5 Minuten mit dem Ortsbus oder etwas mehr zu Fuß erreichbar.

### Sonstiges

Als Mietsicherheit ist entweder eine Kaution in Höhe von 1200 € statt 800 € zu zahlen oder eine jährlich vorgelegte private Haftpflichtversicherung.

Kontakt: [info@eazy-rider.de](mailto:info@eazy-rider.de) oder 0179/2057192